

Informe de Impacto Socioeconómico 2025

Nuestra contribución a la sociedad

Índice de contenidos



01

Introducción



02

Unicaja en cifras



03

Impulsando la economía real



04

Generando oportunidades



05

Nuestro compromiso



06

Cómo medimos nuestro impacto



01

Introducción

Introducción

La sociedad actual atraviesa una etapa de profundos desafíos y transformaciones. La necesidad de avanzar hacia un modelo más sostenible, inclusivo y resiliente se ha vuelto urgente, especialmente en un contexto marcado por la transición ecológica, la digitalización y la necesidad de avanzar hacia una mayor cohesión territorial. En este escenario, el papel de las entidades financieras es decisivo.

Como entidad profundamente arraigada en el tejido social y económico de España, Unicaja asume esta responsabilidad con **vocación de servicio y compromiso con el desarrollo de las comunidades**. Su actividad no solo genera valor económico: crea empleo directo, impulsa sectores productivos a través de relaciones comerciales y dinamiza el consumo y la inversión en todo el país.

Este informe constituye un ejercicio de transparencia que cuantifica el impacto real de Unicaja en la economía española en **2025**. A través de indicadores económicos y sociales, se visibiliza su contribución al **Producto Interior Bruto español** y se analiza cómo, mediante su modelo de negocio y su actividad, la Entidad **influye positivamente en la vida de millones de personas**.

Pero el impacto de Unicaja va más allá de lo económico. Se refleja en su compromiso con la sostenibilidad, la inclusión financiera y la educación económica, a través de iniciativas como el Proyecto Edufinet, desarrollado en colaboración con la Fundación Unicaja y entidades públicas y privadas. Asimismo, destaca por su impulso a la financiación de **proyectos verdes** y su presencia activa en zonas rurales, todo ello alineado con una visión de futuro orientada a armonizar la **rentabilidad con la responsabilidad social**.

Este informe invita a mirar más allá de los balances. A comprender cómo una entidad financiera puede ser motor de transformación, generadora de oportunidades y aliada del progreso social. **Porque medir el impacto es también una forma de rendir cuentas, de construir confianza y de reafirmar el propósito de contribuir al bienestar colectivo.**





02

Unicaja en cifras

Nuestro impacto en cifras

En 2025, Unicaja ha reforzado su papel como motor económico y social en España.

A través de su actividad financiera, su red de proveedores y el consumo generado por sus empleados, la Entidad ha contribuido significativamente al crecimiento del PIB, a la generación de empleo y al sostenimiento de las finanzas públicas en España. Los datos que se presentan a continuación resumen el alcance de ese impacto generado en 2025 en cifras concretas.



0,14%

Aportación al PIB nacional por la actividad de Unicaja¹

Aportación al PIB español¹

> 2.300 MM€

Empleos generados en España¹

> 19.900

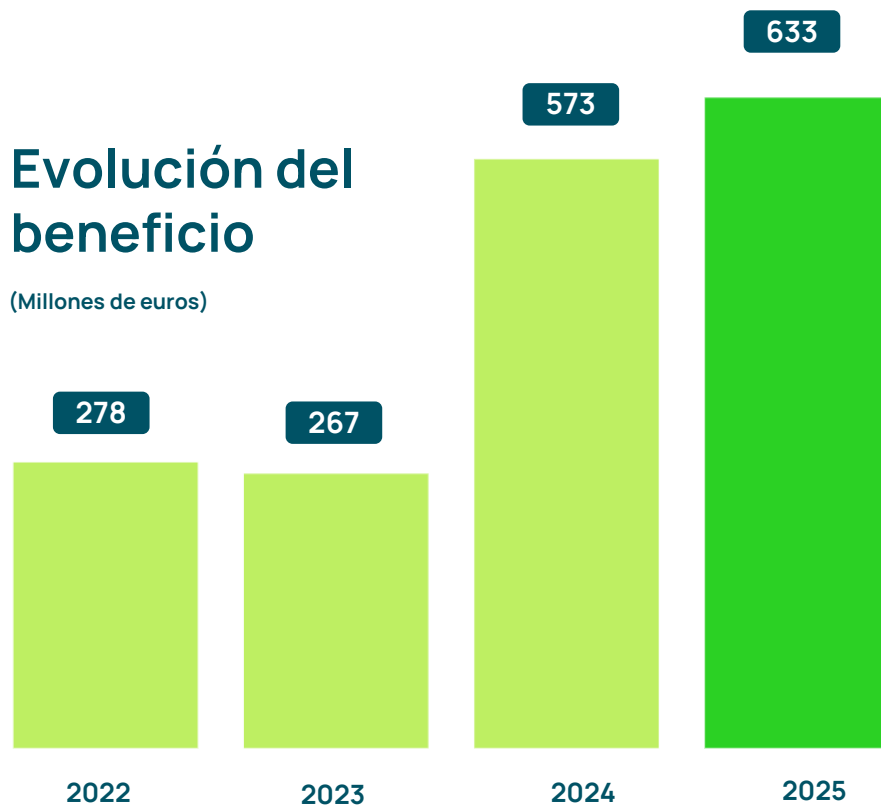
Contribución fiscal por actividad propia

> 375 MM€

¹ Información obtenida a partir del valor añadido de la actividad de Unicaja, el PIB español y datos sectoriales en función de las tablas *input-output* del Instituto Nacional de Estadística (INE). Más información sobre metodología en el apartado 06. *Cómo medimos nuestro impacto*.

Evolución del beneficio

(Millones de euros)



16,04%

Ratio de solvencia CET1²

98.428

Total activo (MM€)²

96.789

Recursos de clientes minoristas administrados (MM€)²

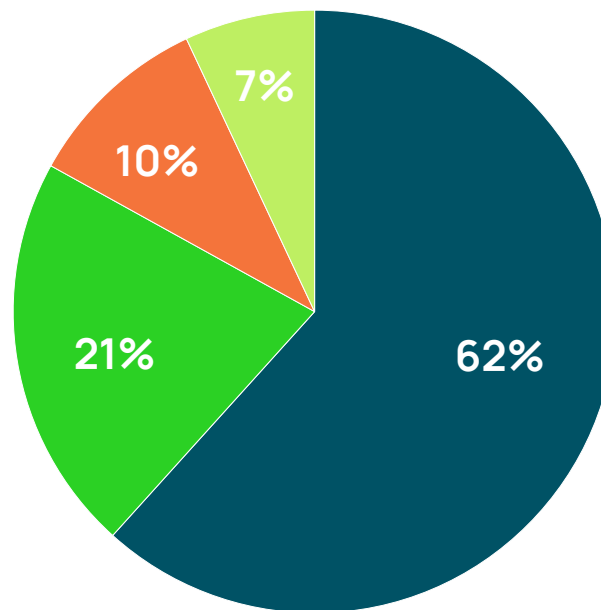
² Datos a 31/12/2025



Cartera de crédito orientada al acceso a la vivienda

La cartera de financiación de Unicaja, con un total concedido de **48.278 MM€**, refleja una clara orientación hacia la financiación de la adquisición de vivienda, con casi un **62 %** del crédito concedido vinculado a este fin.

En el ejercicio 2025 Unicaja amplió el compromiso con sus clientes con la concesión de nueva financiación al sector privado por importe de **9.918 MM€** (un **40%** más que en el ejercicio anterior) de los que más de **3.087 MM€** supusieron la formalización de nuevas hipotecas (**+30%** que en 2024).



■ Hipotecas ■ Empresas ■ Administraciones Públicas ■ Consumo y otros



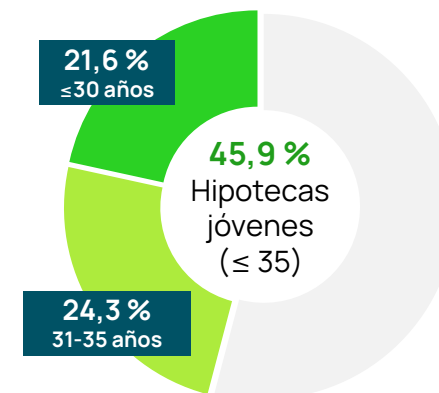
Financiación para el acceso a la primera vivienda

> 16.700

Familias adquirieron su primera vivienda con Unicaja en 2025

Esta actuación pone de manifiesto la contribución de Unicaja a facilitar el acceso a la vivienda, uno de los principales retos socioeconómicos en la actualidad, promoviendo oportunidades reales para familias y jóvenes. De este modo, la entidad contribuye a reforzar la estabilidad residencial y a favorecer el desarrollo de proyectos de vida ligados a la primera vivienda.

Casi una de cada dos hipotecas concedidas en 2025 se destinó a jóvenes



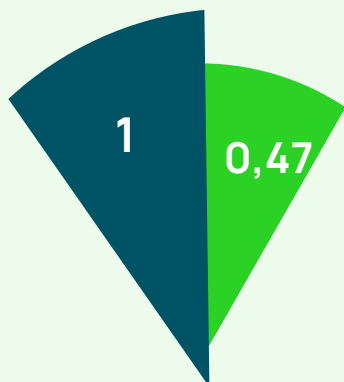


03

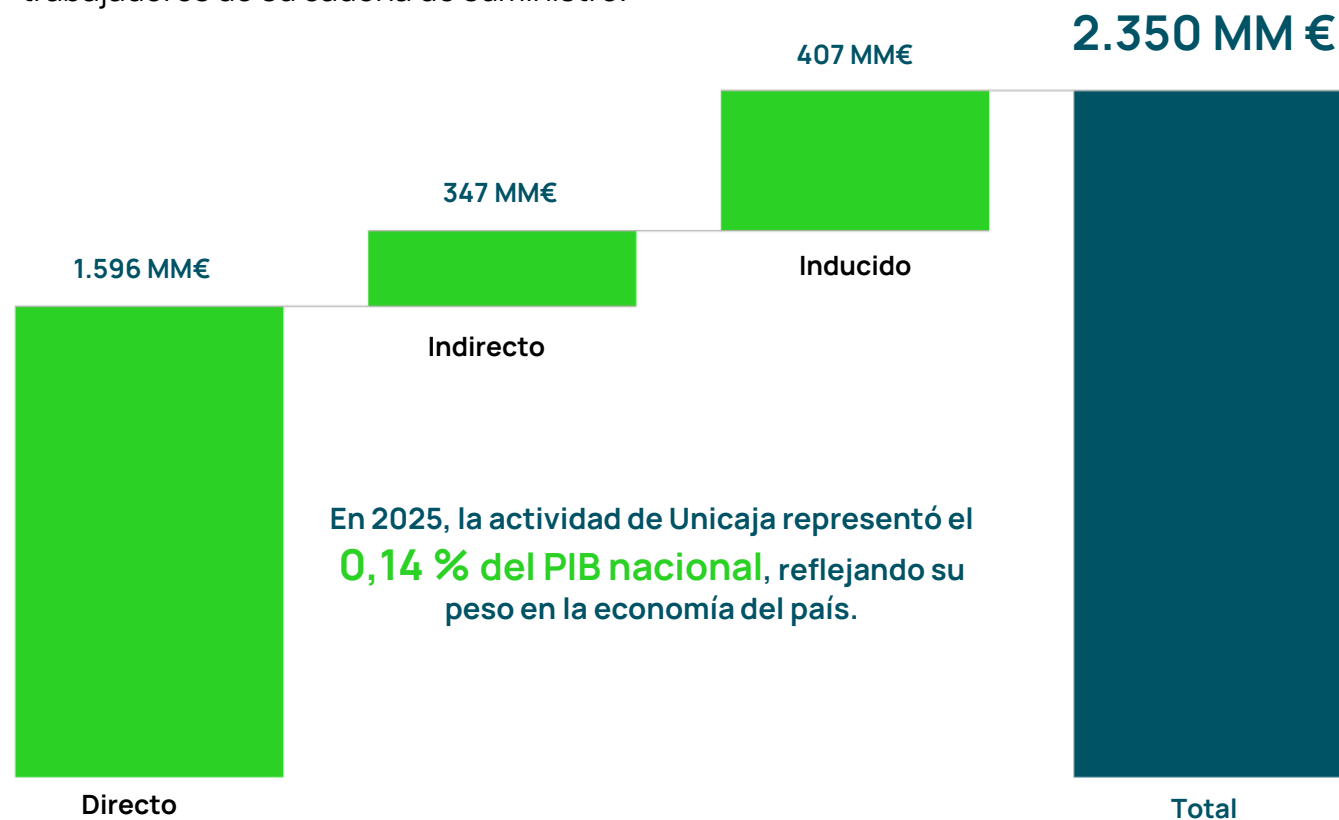
Impulsando la economía real

Impulsando la economía real³

La actividad de Unicaja **no solo genera valor por sí misma**, sino que activa una cadena económica que amplifica su impacto: **cada euro** generado de forma directa se transforma en **1,47 euros en el conjunto de la economía**.



Unicaja contribuye de forma **directa** a través del valor añadido bruto que genera con su actividad. De forma **indirecta**, impulsa a otros sectores mediante el gasto que realiza en bienes y servicios a través de su red de proveedores. Y, de forma **inducida**, dinamiza el consumo en la economía general gracias al gasto de los salarios de sus empleados y de los trabajadores de su cadena de suministro.



³ Información obtenida a partir del valor añadido de la actividad de Unicaja, el PIB español y datos sectoriales en función de las tablas *input-output* del Instituto Nacional de Estadística (INE). Más información sobre metodología en el apartado 06. *Cómo medimos nuestro impacto*.

Dividendo a fundaciones

> 39%

Participación de Fundaciones en dividendo

> 175
MM€

Dividendo pagado a Fundaciones

175 M€ que vuelven a la sociedad.

Una parte significativa del dividendo distribuido por Unicaja en 2025 fue destinado a las **fundaciones bancarias accionistas**, que canalizan estos recursos hacia proyectos sociales, culturales, deportivos, educativos, medioambientales y de desarrollo regional.



Contribución fiscal

443 MM€
(54,2%)

375 MM€
(45,8%)

En 2025, el Grupo Unicaja realizó una contribución fiscal propia de **375 millones de euros**. Esta contribución refleja una gestión responsable que fortalece las finanzas públicas y permite sostener servicios esenciales para la sociedad.

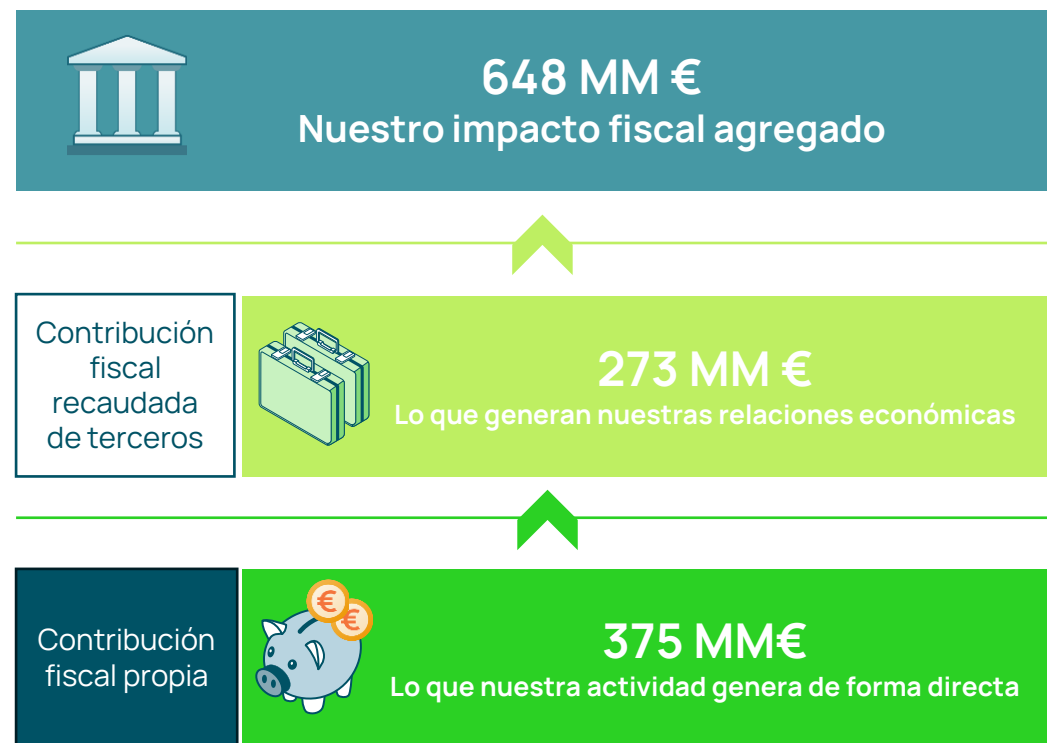
Por cada euro distribuido en dividendos a sus accionistas, Unicaja aportó **0,85 euros en impuestos y contribuciones sociales**, lo que evidencia un equilibrio entre la rentabilidad financiera y el compromiso con el entorno social y económico.

■ Dividendo al accionista ■ Contribución fiscal

Impacto fiscal de nuestra actividad

La contribución fiscal total de Unicaja refleja el impacto integral de su actividad en las finanzas públicas y comprende tanto los impuestos satisfechos **directamente** por la Entidad como aquellos que se generan como consecuencia de la **actividad económica** que el banco impulsa. De este modo, la actividad de Unicaja revierte de forma directa e indirecta en la fiscalidad global, poniendo de manifiesto su papel como agente dinamizador de la economía y generador de **valor** para el conjunto de la **sociedad**.

En 2025, Unicaja registró **375 millones** de euros en tributos propios y un impacto fiscal indirecto adicional estimado en **273 millones de euros** (impuestos recaudados). En total, la aportación fiscal del Grupo Unicaja asciende a **648 millones** de euros, reflejo del alcance de su contribución económica y social.



Comprometidos con el emprendimiento y el crecimiento de las PYMES

Unicaja impulsa el crecimiento del tejido empresarial con cercanía, especialización y soluciones adaptadas. En 2025, reforzó su compromiso con los emprendedores mediante:



Atención personalizada mediante la implantación en toda la Red Comercial de la figura del **Gestor de Empresas**.



Impulso de la banca transaccional, con soluciones como línea multiproducto, confirming y factoring, integradas en una experiencia multicanal.



Facilitación del acceso a financiación, a través de las líneas ICO MRR Empresas y Emprendedores / Verde, ICO MAPA SAECA y la colaboración con SGR.



Lanzamiento del espacio **SolucionaT**, un amplio abanico de soluciones no financieras diseñadas para facilitar el día a día de nuestros clientes autónomos y PYMES.

>10.300 MM€

Cartera total de financiación a empresas

>3.400 MM€

corresponden a PYMES y autónomos

En 2025 se han concedido más de 6.000 MM€ de financiación a empresas y autónomos (un 46% más que el año anterior), lo que refleja el compromiso de Unicaja con el tejido productivo nacional.





04

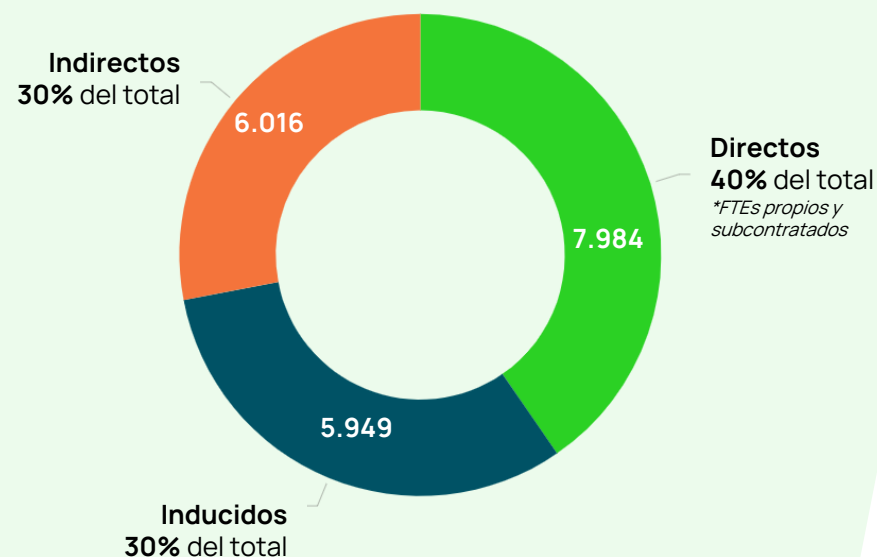
Generando oportunidades

Generando oportunidades⁴

Contribución al empleo

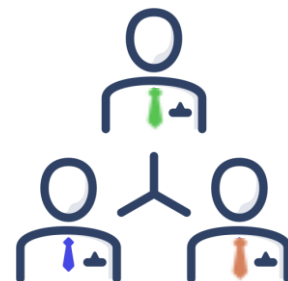
> 19.900

Empleos generados a través del efecto multiplicador



La actividad de Unicaja no solo sostiene su propia plantilla, sino que **activa una red de empleo en toda la economía española**. En 2025, gracias al efecto multiplicador de su actividad, se generaron más de **19.900 puestos de trabajo en España**.

Desde oficinas hasta proveedores, Unicaja impulsa oportunidades laborales que van mucho más allá de sus fronteras corporativas.



Por cada empleado directamente contratado por Unicaja, se generan aproximadamente **dos empleos adicionales en otros sectores**.

⁴ Información obtenida a partir del valor añadido de la actividad de Unicaja, el PIB español y datos sectoriales en función de las tablas *input-output* del Instituto Nacional de Estadística (INE). Más información sobre metodología en el apartado 06. *Cómo medimos nuestro impacto*.

Comprometidos con nuestra plantilla

0,35 %

Baja tasa de rotación

99,68 %

Empleados con contrato indefinido

x2,24

Doblamos la inversión en formación en 2025

100 %

Plantilla sujeta a Plan de formación continua



Personas que impulsan el cambio

Compromiso con el desarrollo profesional y la estabilidad laboral

Unicaja mantiene un compromiso firme con la gestión responsable de las personas, promoviendo el desarrollo del talento interno y la mejora continua de las competencias profesionales. A través de programas de formación, *reskilling* y atracción de perfiles especializados en áreas estratégicas, la Entidad refuerza su capacidad operativa y su adaptación a los nuevos retos del sector. Este enfoque se complementa con una política de empleo estable, que sitúa a Unicaja entre las entidades financieras con mayor grado de permanencia y vinculación laboral.

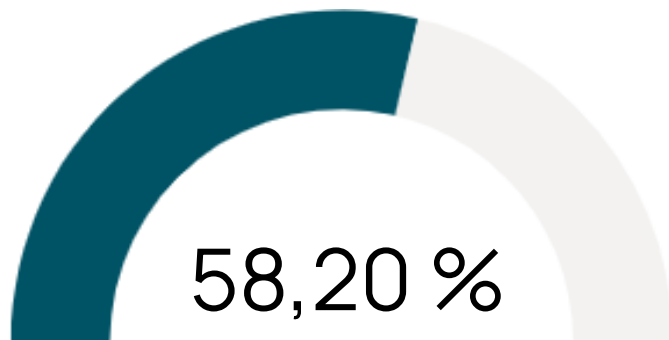
Marcos de igualdad y diversidad

En 2025, Unicaja impulsa su compromiso con la igualdad y la inclusión mediante la implantación del Plan de Igualdad 2025-2027, que incorpora medidas para fomentar la equidad, la conciliación y la presencia de mujeres en puestos de responsabilidad. Este compromiso ha sido reconocido con la certificación de Igualdad de Género ISO 53800 de AENOR, siendo la primera entidad financiera cotizada española en obtenerla. Asimismo, durante el ejercicio se ha iniciado el Plan de Diversidad e Inclusión, orientado a promover la igualdad de oportunidades y la integración de la diversidad en la estrategia y la cultura corporativa.

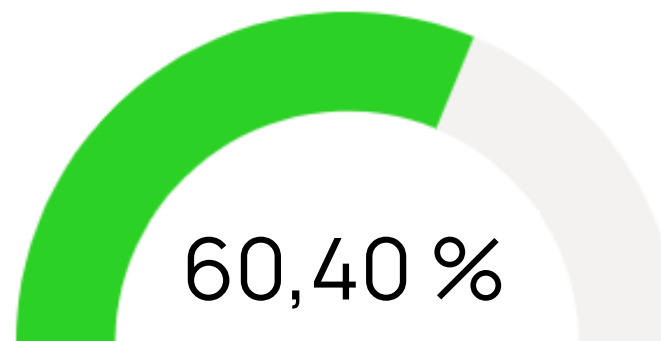
Cercanía y apoyo en áreas vulnerables



Presencia de agencias
financieras y ventanillas
desplazadas en áreas con
desafíos económicos⁵



Alquileres sociales en
áreas de menor renta per
cápita⁶



Más de la mitad de nuestros agentes financieros o ventanillas desplazadas, y de los alquileres sociales de la Entidad se encuentran al servicio de las personas que más lo necesitan.

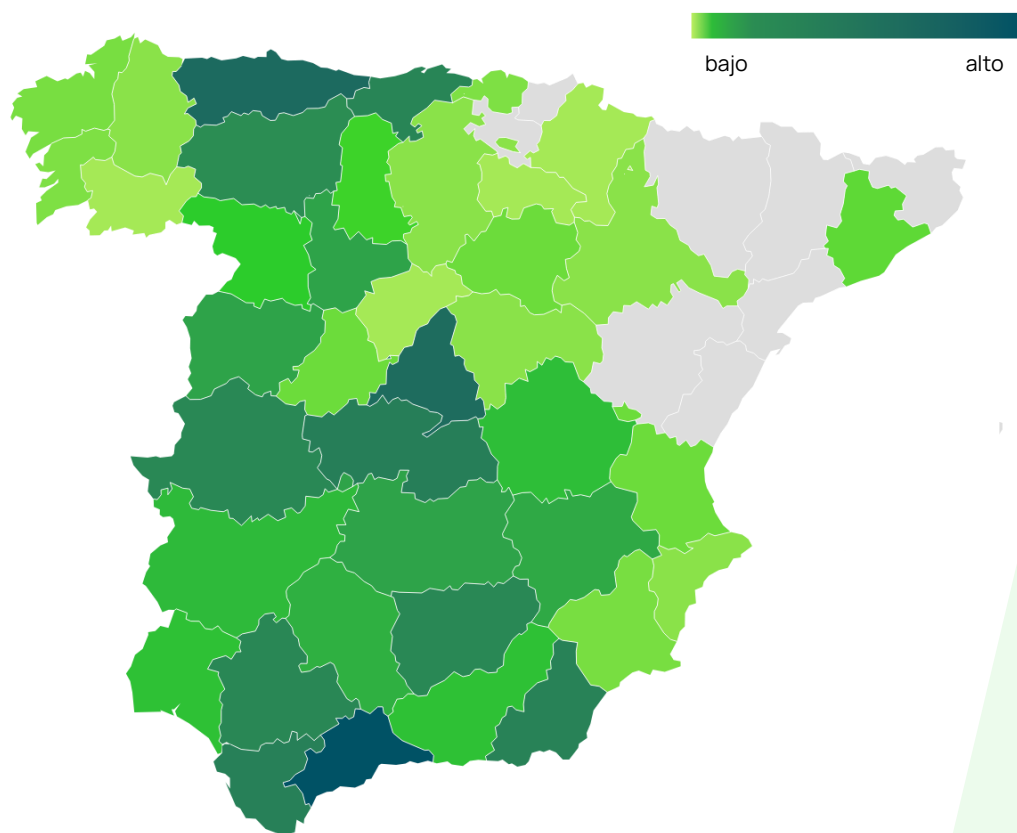
⁵ Provincias con menor PIB per cápita con base en el percentil 30, o mayor tasa de desempleo con base en percentil 70

⁶ Top 15 provincias con menor PIB per cápita

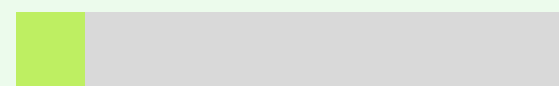


Cercanía con nuestros clientes

Mapa de concentración de oficinas



El Plan Estratégico 2025-2027, aprobado por Unicaja, aspira a consolidar a la Entidad como un banco universal, cercano y abierto a todos, con capacidades para garantizar su liderazgo en los territorios de origen. Dentro de esta estrategia, y para colaborar en la inclusión financiera de toda la sociedad, Unicaja cuenta con una amplia red de **945** oficinas físicas y **498** agencias financieras y ventanillas desplazadas, de las cuales **163** oficinas y **439** agencias y ventanillas están ubicadas en municipios de menos de 5.000 habitantes. Esta estructura se completa con **2.201** cajeros distribuidos por todo el territorio nacional, así como con canales digitales como Univía y el servicio de banca telefónica, lo que favorece la libertad de elección de los modos de relación con el banco.



12%

Población española en municipios con < 5.000 habitantes



17%

Oficinas situadas en municipios con < 5.000 habitantes



88%

Agencias situadas en municipios con < 5.000 habitantes

Unicaja apuesta por el desarrollo territorial, impulsando el progreso y la sostenibilidad económica de las comunidades rurales, con especial atención al sector agrario.



Compromiso con las zonas rurales

Unicaja mantiene una fuerte vinculación con el entorno rural, apoyando al sector agroalimentario y promoviendo la inclusión financiera en territorios con menor densidad de población. En 2025 reforzó su apoyo a agricultores y ganaderos mediante financiación en condiciones favorables —incluidas **líneas ICO MAPA SAECA**, acuerdos con SGR y el anticipo de ayudas de inversión **FEADER**—, impulsando la liquidez, el relevo generacional y la actividad económica del medio rural.

Asimismo, en 2025 la Entidad ha realizado una revisión integral de su oferta de financiación agroganadera, un sector clave para el desarrollo económico, la sostenibilidad y la fijación de población. En línea con el **Plan Estratégico 2025-2027**, avanza en la integración de criterios ESG y adapta productos y precios para promover una agricultura y ganadería sostenibles, facilitando la transición de su clientela hacia una economía baja en carbono.



05

Nuestro compromiso

Transición climática: estrategia y acción en Unicaja

Impulsamos el compromiso climático de clientes y reducimos nuestra huella corporativa



Promovemos proyectos verdes con financiación bonificada



Incentivamos la financiación a nuestros clientes con mejor desempeño climático



Reducimos exposición a sectores con alto impacto ambiental



Respondemos con rapidez ante emergencias climáticas como la DANA



Financiamos la transformación sostenible de las empresas



Bonificamos la eficiencia energética en hipotecas



Impulsamos una cartera más verde con bonos sostenibles



Compensamos emisiones con proyectos climáticos



Bonos verdes: impacto ambiental y social

Desde 2022 y hasta la fecha de publicación de este informe, Grupo Unicaja ha llevado a cabo **cinco emisiones de bonos verdes** alineados con los Principios de Bonos Verdes de la ICMA. La más reciente se llevó a cabo en junio de 2025 por un importe de **500 millones de euros**, elevando el saldo emitido total a cierre de 2025 a **2.100 millones de euros**, de los que 1.600 millones de euros se corresponden con el saldo vivo a esta fecha. Los fondos se destinan a financiar:

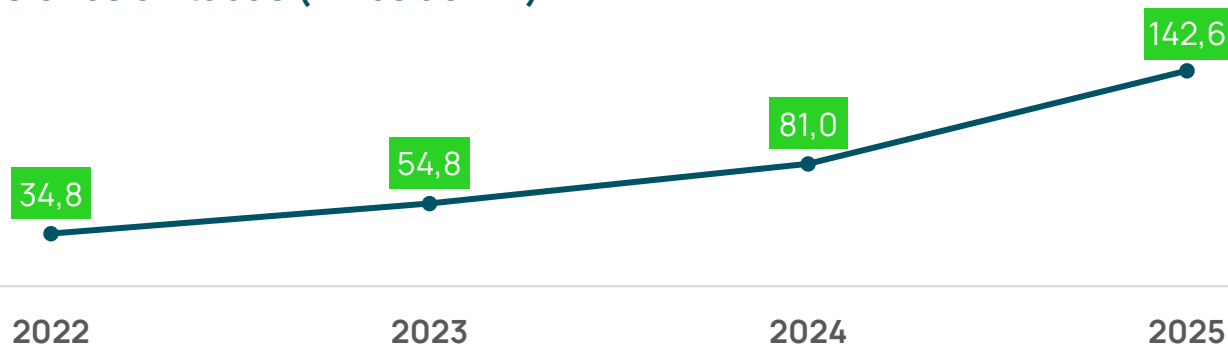
- Proyectos de energías renovables
- Edificios verdes.

1.600 MM€

Saldo vivo de bonos verdes a cierre de 2025



Emisiones evitadas (miles de Tm)



La emisión de bonos verdes genera importantes **co-beneficios sociales**, derivados de los criterios de selección de las hipotecas elegibles y asignadas que han de cumplir alguna de estas características:

1	< 35 años	Edad de la persona titular
2	< 30.000	Habitantes del municipio
	≤ 100	Habitantes por km2 del municipio

Hipotecas asignadas a bonos verdes con co-beneficios sociales

50%

Progresos en descarbonización y ESG

> 72 %

Fondos de inversión bajo criterios art. 8 y 9 Taxonomía Ambiental

▲ 36 %

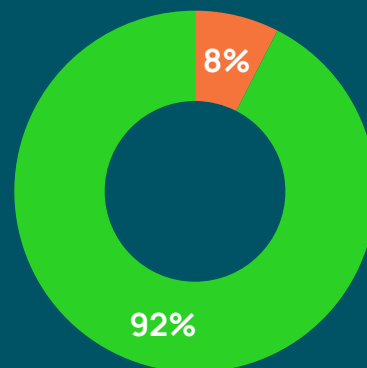
Aumento en nueva producción crédito ESG con respecto a 2024

▲ 16 %

Incremento en la cartera de crédito ESG a empresas con respecto a 2024

Avanzamos hacia un consumo energético más respetuoso con el medio ambiente.

- Consumo de energía fósil
- Consumo de energía renovable



Nuevas metas de descarbonización

A lo largo de 2025, Unicaja revisó las metas de descarbonización en su cartera financiada y logró avances significativos en la reducción de emisiones en sectores clave, incentivando con condiciones preferentes a las empresas con menor impacto ambiental frente a aquellas con mayores niveles de emisiones.

En línea con su estrategia de sostenibilidad, Unicaja ha ampliado su alcance climático en 2025, estableciendo **nuevos objetivos de descarbonización en tres sectores altamente emisores: aviación, acero y cartera hipotecaria no residencial**. Este paso refuerza su compromiso con la transición hacia una economía baja en carbono, adaptando sus metas a la evolución del mercado, las metodologías sectoriales y los objetivos de sus principales contrapartes.



-12%

Aviación



-11%

Acero



-20%

Hipotecaria no residencial

Nuestros objetivos climáticos⁷

Sector	Año base	Objetivo 2030 (objetivo de reducción desde año base)	% restante hasta objetivo 2030
 Combustibles fósiles	2022	2.169 tCO ₂ eq/ M€ (▼28%)	8% 
 Energía	2022	44 kgCO ₂ eq/Mwh (▼62%)	31% 
 Hipotecaria residencial	2022	39 kgCO ₂ eq/m ² (▼28%)	0% 
 Aviación	2024	0,766 tCO ₂ eq/Tacero (▼12%)	10% 
 Acero	2024	1,064 kgCO ₂ eq/RTK (▼11%)	12% 
 Hipotecaria no residencial	2024	18,951 kgCO ₂ eq/ m ² (▼20%)	13% 

⁷ Objetivos para carteras financiadas de riesgo de crédito

Contribuyendo al bienestar de las personas



> 360

Actividades con impacto positivo

En 2025, Unicaja ha llevado a cabo más de **360 iniciativas** orientadas a generar un impacto social positivo. Entre ellas destacan el **programa de emprendimiento femenino**, el **fomento del deporte**, el **apoyo al mundo rural** y las **acciones solidarias**, consolidando su papel como entidad comprometida con el desarrollo sostenible y el bienestar colectivo.



> 2.200

Medidas de apoyo a clientes con dificultades relacionadas con la vivienda

Más de **2.200 familias** se han beneficiado en 2025 de medidas que facilitan el acceso a una vivienda digna, especialmente jóvenes y colectivos vulnerables. Gracias a convenios con las comunidades de **Madrid, Castilla y León y Andalucía**, Unicaja ofrece **hipotecas sociales** con condiciones ventajosas. Además, ha apoyado a familias en dificultad mediante **renegociaciones, refinanciaciones, daciones en pago y alquiler social**.



> 40.000

Beneficiarios de las sesiones de Educación Financiera

Desde 2005, el **Proyecto Edufinet** ha formado a más de **300.000 personas** en educación financiera, con actividades adaptadas a jóvenes, mayores, personas con necesidades especiales y deportistas. En 2025 se han celebrado **962 sesiones** con más de **40.000 beneficiarios**, y su contenido digital ha superado los **13 millones de visualizaciones**, difundido en **más de 50 países** y traducido a **50 idiomas**. Su labor ha sido reconocida con premios como los **CECA de Obra Social y Educación Financiera** y el **Premio de Obra Social (Deporte) por el ciclo de educación financiera y deporte**.

Compromiso de Unicaja con el deporte

Unicaja continúa su patrocinio para estar cerca del deporte.

A través de sus patrocinios, la Entidad impulsa la práctica deportiva como medio para fomentar valores esenciales como el esfuerzo, la superación y el trabajo en equipo, contribuyendo al bienestar físico y mental y promoviendo la integración social.

Esta visión se refleja en iniciativas que abarcan desde el apoyo a grandes clubes hasta proyectos educativos y solidarios, siempre con el objetivo de mejorar la calidad de vida y generar oportunidades para todos.

Patrocinios como los de **Unicaja Baloncesto**, **Real Madrid C.F.**, **Real Oviedo**, **Málaga C.F.**, **Real Sporting de Gijón** o la **estación de esquí de Sierra Nevada**, junto a eventos emblemáticos como el **Descenso del Sella**, demuestran su apuesta por la sostenibilidad, la cohesión social y la promoción de hábitos saludables.

Además, programas como la **Escuela sociodeportiva de Oviedo** o **Basket 4 Life** refuerzan su apoyo a la educación en valores y la inclusión, consolidando al deporte como parte de su identidad y filosofía corporativa.



Unicaja reafirma su patrocinio al deporte, pilar esencial para el bienestar y la cohesión social.

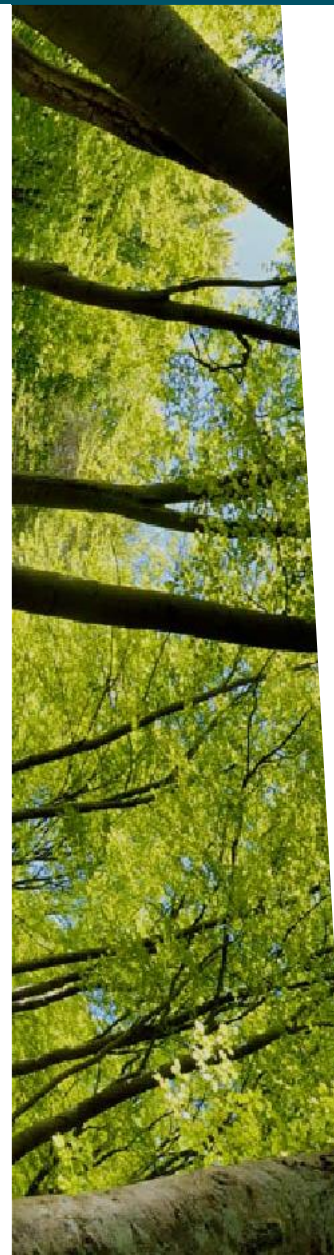
Transparencia y ética como pilares:



Unicaja ha sido reconocida por su compromiso con las mejores prácticas de gobernanza. En febrero de 2025, obtuvo la **máxima calificación (g++) en el Índice de Buen Gobierno Corporativo de AENOR**, destacando la solidez de su modelo, la transparencia, la composición del Consejo y la prevención de conflictos de interés.



Este reconocimiento refuerza el liderazgo de Unicaja en materia de gobierno corporativo dentro del sector financiero español.



Reconocimiento externo a la transparencia y el desempeño ESG

Como resultado de una gestión activa y transparente de la información de sostenibilidad, Unicaja colabora con ocho agencias u organizaciones ESG. En la última actualización, seis de ellas –**CDP, Ethifinance, Sustainable Fitch, Sustainalytics, S&P y MSCI**– han mejorado la nota de Unicaja.

Destaca la calificación **B (Management) de CDP**, organización global sin ánimo de lucro y líder mundial en la divulgación de información medioambiental, tras mejorar **dos niveles** en un solo año, siendo además la única entidad financiera española que mejora su rating en esta edición.



Consejo: gobernanza diversa y responsable

47 %

Consejeros
independientes

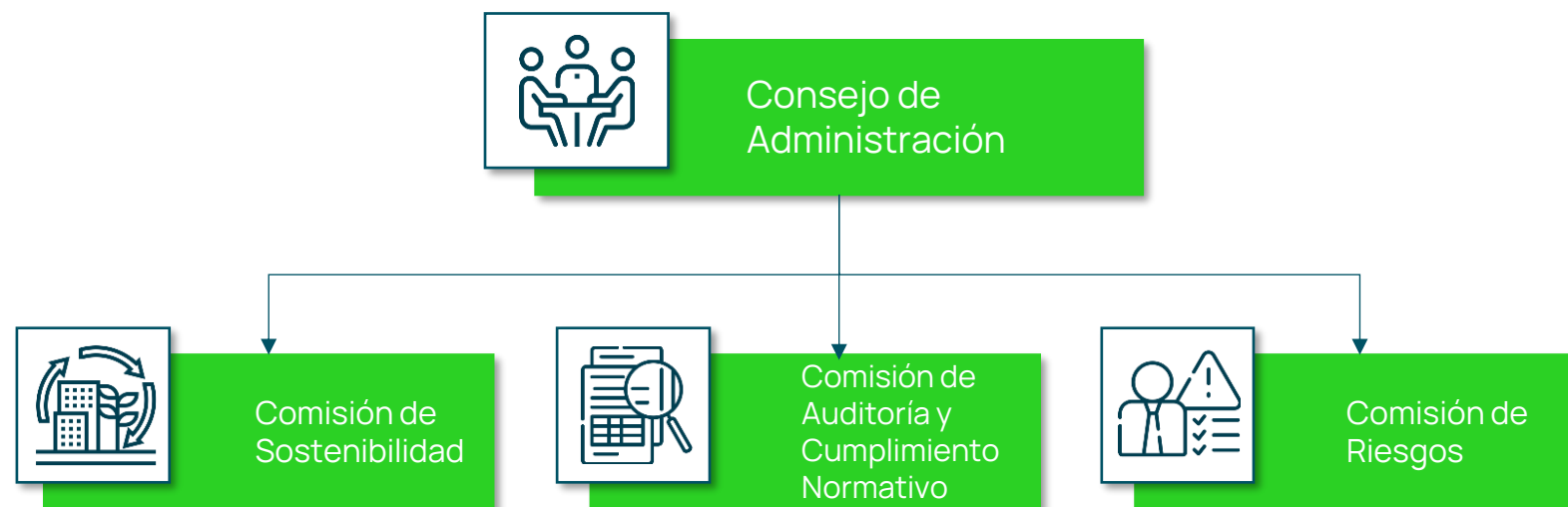
40 %

Mujeres en el
Consejo

> Formación inicial y continua en sostenibilidad, riesgos ESG y normativa europea

Gobernanza de la sostenibilidad en Unicaja

El Consejo de Administración es el máximo órgano de gobierno y supervisa la información financiera-no financiera y de sostenibilidad a través de la Comisión de Auditoría y Cumplimiento Normativo, la Comisión de Sostenibilidad y la Comisión de Riesgos. Bajo su paraguas, las direcciones implicadas operan con el modelo de tres líneas de defensa y el SCIS, para asegurar fiabilidad, cumplimiento y transparencia.



Certificaciones, Marcos o Estándares:



Entidad comprometida con la seguridad de la información:



En 2025, Unicaja ha renovado con AENOR sus certificaciones **ISO/IEC 27001** (Seguridad de la Información) y **ISO/IEC 27701** (Privacidad), manteniendo su posición pionera con la doble certificación. Este marco se refuerza con el cumplimiento de **RGPD, PCI-DSS y PSD2**, y con auditorías internas y externas periódicas que impulsan planes de mejora continua. Todo ello, integrado en un Marco de gestión de riesgos tecnológicos proactivo, asegura una gobernanza sólida, altos estándares de seguridad y resiliencia operativa.





06

Cómo medimos nuestro impacto

Metodología de cálculo de impacto

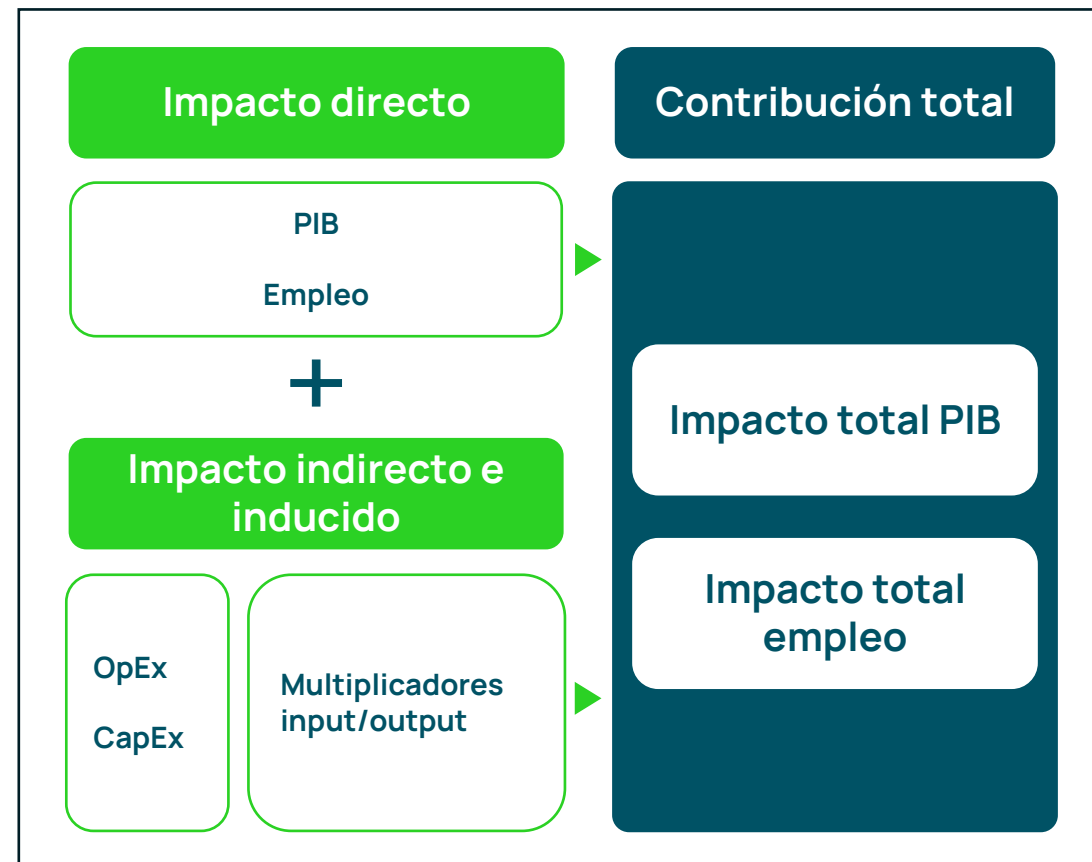
Para estimar la contribución de Unicaja al crecimiento económico y al empleo en España, se ha aplicado la metodología input-output, desarrollada por el economista Wassily Leontief, premio Nobel en 1973. Este modelo, ampliamente reconocido y utilizado por empresas, instituciones y organismos públicos, permite cuantificar de forma precisa el valor que una empresa aporta al conjunto de la economía, así como los empleos que sostiene directa e indirectamente.

La base del modelo es la ecuación inversa de Leontief, que permite calcular cómo un euro gastado en un sector se propaga por toda la economía a través de las relaciones entre sectores productivos:

$$X = (I - A)^{-1} \cdot DF$$

Donde:

- **X** es el vector de producción total generada en cada sector.
- **A** es la matriz de coeficientes técnicos, que indica cuánto necesita cada sector de los demás para producir una unidad de output.
- **DF** es el vector de demanda final, que en este caso representa el gasto de Unicaja en proveedores e inversiones.
- **I** es la matriz identidad.



Fuentes de datos

La elaboración del presente informe se ha basado en una combinación de datos internos de Unicaja y datos oficiales publicados por el Instituto Nacional de Estadística (INE) y por organismos internacionales como la Organización para la Cooperación y el Desarrollo Económicos (OECD), con el objetivo de garantizar la fiabilidad, trazabilidad y transparencia del análisis. Los indicadores económicos y sociales han sido calculados a partir de información **pública y validada** por auditores o verificadores, procedente de las **Cuentas Anuales 2025**, del **Informe de Sostenibilidad 2025 (EINF)** y del **Informe de asignación e impacto de Bonos Verdes 2025 de Unicaja**, ambos disponibles en su página web oficial (<https://www.unicajabanco.com/>). Estos documentos fueron auditados (CCAA) o revisados (EINF) por KPMG, como auditor legal de la Entidad y por DNV en el ámbito de la verificación del Informe de asignación e impacto de Bonos Verdes.





Anexo

Glosario de términos

AENOR	Entidad española de normalización y certificación. Emite certificaciones ISO (p. ej., ISO/IEC 27001, 27701, 14001, 50001) y calificaciones de buen gobierno (índice g++).
Alcances 1, 2 y 3	Clasificación del GHG Protocol: Alcance 1: emisiones directas (combustión, flota). Alcance 2: indirectas por electricidad/energía adquirida. Alcance 3: restantes emisiones indirectas (proveedores, viajes, cartera financiada, etc.).
CapEx (<i>Capital Expenditures</i>)	Inversiones en activos a largo plazo (tecnología, oficinas, equipamiento) que aumentan la capacidad o eficiencia futura de la entidad.
CDP (<i>Carbon Disclosure Project</i>)	Organización que evalúa la transparencia y gestión climática de empresas mediante cuestionarios estandarizados (puntuaciones de A a D-).
CECA (Confederación Española de Cajas de Ahorros)	Asociación que representa y defiende los intereses de las cajas de ahorros y fundaciones bancarias españolas.
CET1 (<i>Common Equity Tier 1</i>)	Ratio de solvencia que mide la fortaleza del capital de máxima calidad del banco.
CSRD (<i>Corporate Sustainability Reporting Directive</i>)	Directiva de la UE que refuerza el reporte de sostenibilidad mediante los estándares ESRS, exigiendo mayor control interno, trazabilidad y verificación.
DNV	Entidad independiente de verificación/aseguramiento utilizada para auditar huellas de carbono o sistemas de gestión.
EINF (Estado de Información No Financiera / Informe de Sostenibilidad)	Informe regulado que recoge información ESG, hoy armonizado bajo CSRD/ESRS.
ESG (<i>Environmental, Social & Governance</i>)	Criterios ambientales, sociales y de gobernanza.

Glosario de términos

FEADER	Fondo Europeo Agrario de Desarrollo Rural que apoya la inversión y modernización del medio rural (relevo generacional, eficiencia, etc.).
FTE (<i>Full-Time Employee</i>)	Medida de empleo equivalente a jornada completa para homogeneizar el cómputo de puestos (propios y subcontratados).
Fondos art. 8 y 9	Clasificación europea que indica el grado de sostenibilidad de los fondos de inversión. Los fondos de artículo 8 promueven criterios ambientales y/o sociales y los de artículo 9 tienen como objetivo principal generar impacto positivo ambiental o social mediante inversión sostenible.
GHG Protocol	Estándar internacional para medir y gestionar emisiones de GEI; base de los alcances 1-2-3 y de inventarios verificados.
ICMA (<i>International Capital Market Association</i>)	Asociación que emite los principios de bonos sostenibles (Green, Social, Sustainability-Linked).
ICO (Instituto de Crédito Oficial)	Banco público español que canaliza líneas de financiación –como ICO MRR Empresas, Emprendedores o Verde– a través de entidades financieras.
<i>Input-output</i>	Metodología económica que cuantifica cómo la demanda de un sector se transmite al resto mediante compras intersectoriales; base de los multiplicadores de PIB y empleo.
ISO 14001 / ISO 50001	Normas para sistemas de gestión ambiental (14001) y de la energía (50001).
ISO/IEC 27001	Norma internacional que establece los requisitos para implantar, mantener y mejorar un sistema de gestión de la seguridad de la información.
ISO/IEC 27701	Extensión de privacidad para sistemas de gestión de seguridad de la información (complementa ISO/IEC 27001/27002).

Glosario de términos

ISO 53800	Guía internacional para promover la igualdad de género y el empoderamiento de las mujeres en organizaciones (certificable por AENOR u otras entidades).
MITECO – Sello “CÁLCULO”	Registro del Ministerio para la Transición Ecológica que reconoce inventarios de emisiones verificados.
MSCI (<i>Morgan Stanley Capital International</i>)	Proveedor global de índices y ratings ESG utilizados como referencia para la evaluación de mercados e inversiones sostenibles.
PCI-DSS (<i>Payment Card Industry Data Security Standard</i>)	Estándar de seguridad que establece requisitos para proteger los datos de tarjetas de pago en su tratamiento y almacenamiento.
PSD2 (<i>Payment Services Directive 2</i>)	Directiva europea que regula los servicios de pago, refuerza la seguridad de las transacciones y fomenta la competencia y la innovación.
PYME (Pequeña y Mediana Empresa)	Empresa que cumple determinados límites de empleo, volumen de negocio o balance, según la definición de la Unión Europea.
RGPD (Reglamento General de Protección de Datos)	Normativa europea que regula el tratamiento y la protección de los datos personales y los derechos de las personas.
S&P (<i>Standard & Poor's</i>)	Agencia internacional de calificación crediticia y proveedor de índices bursátiles de referencia.
SAECA (Sociedad Anónima Estatal de Caución Agraria)	Entidad pública que facilita avales a empresas y personas autónomas del sector agroalimentario y del medio rural.
SCIIS (Sistema de Control Interno de la Información sobre Sostenibilidad)	Marco diseñado para que las organizaciones puedan reforzar el control de la información sobre sostenibilidad y cumplir con las regulaciones europeas.
SGR	Sociedades de garantía recíproca que facilitan avales a pymes y autónomos.



Ayudando a las personas a prosperar