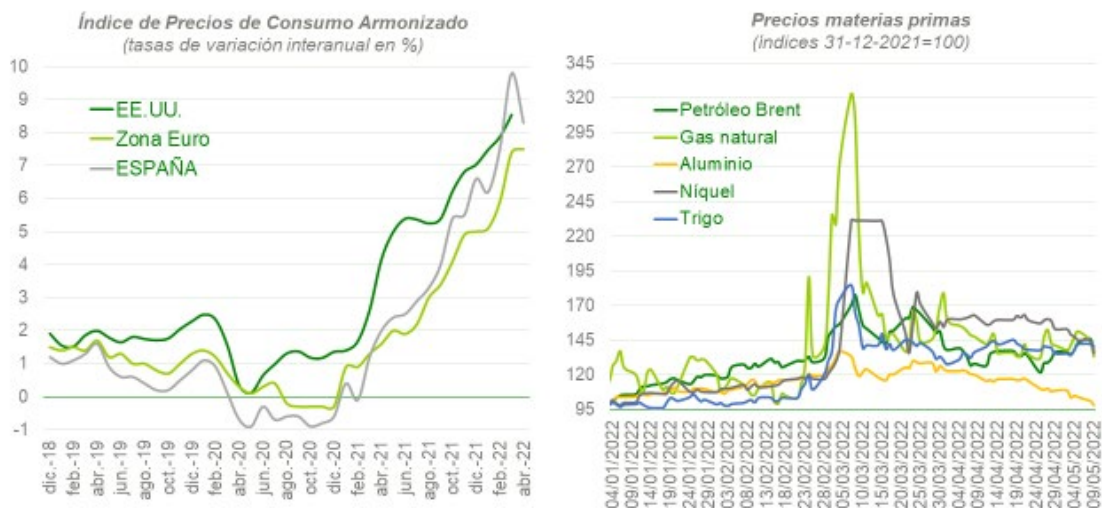


### Trayectoria reciente de la inflación y los precios de la energía y materias primas

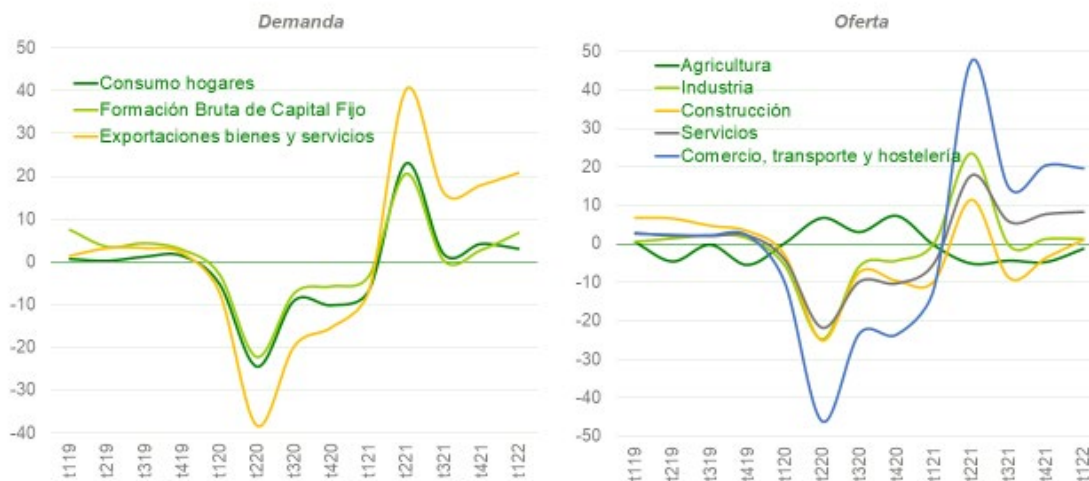
Tasas de variación interanual en % e índices



Fuente: Eurostat y Base de datos del Ministerio de Asuntos Económicos y Transformación Digital.

### PIB en España: Componentes de demanda y oferta

Tasas de variación interanual en volumen en %



Fuente: Analistas Económicos de Andalucía a partir de la Contabilidad Nacional Trimestral de España, INE.

#### PRODUCTO INTERIOR BRUTO Y COMPONENTES EN ANDALUCÍA <sup>(1)</sup>

(Tasas de variación en %, salvo indicación en contrario. Datos trimestrales corregidos de estacionalidad y efecto calendario. Volumen encadenado referencia 2015)

	2020	2021	Tasa intertrimestral				Tasa interanual					
			I Tr. 21	II Tr. 21	III Tr. 21	IV Tr. 21	I Tr. 22	I Tr. 21	II Tr. 21	III Tr. 21	IV Tr. 21	I Tr. 22

Gasto en consumo final regional	-7,7	5,3	0,8	2,6	0,2	0,2	-0,6	-1,8	17,6	3,2	3,9	2,5
Hogares	-12,4	5,2	0,0	3,3	-0,1	1,2	-1,5	-5,2	22,9	2,2	4,4	2,9
AA.PP. e ISFLSH <sup>(2)</sup>	4,5	5,5	2,6	1,2	0,9	-1,7	1,2	6,1	7,6	5,6	2,9	1,6
Formación bruta de capital	-11,0	1,7	-1,4	-1,3	1,6	3,6	1,4	-5,9	15,3	-2,3	2,4	5,3
<b>Demanda regional <sup>(3)</sup></b>	<b>-8,7</b>	<b>5,0</b>	<b>0,5</b>	<b>2,1</b>	<b>0,5</b>	<b>0,8</b>	<b>-0,3</b>	<b>-2,7</b>	<b>18,4</b>	<b>2,5</b>	<b>3,9</b>	<b>3,2</b>
Exportaciones	-23,4	10,9	-4,6	3,3	20,5	7,8	-4,7	-18,4	23,1	18,1	28,1	28,0
Importaciones	-17,7	8,7	-1,9	3,7	12,5	2,9	-4,8	-13,1	24,3	11,5	17,7	14,2
<b>Producto Interior Bruto a precios mercado</b>	<b>-10,3</b>	<b>5,2</b>	<b>-0,3</b>	<b>1,7</b>	<b>2,2</b>	<b>2,7</b>	<b>0,1</b>	<b>-4,0</b>	<b>16,4</b>	<b>3,9</b>	<b>6,4</b>	<b>6,8</b>
Agricultura, ganadería y pesca	5,7	0,8	-3,1	1,3	6,3	-4,0	-0,3	1,7	-0,6	1,9	0,1	3,0
Industria	-12,6	3,3	-2,6	7,6	-4,6	5,9	-2,1	-5,2	19,9	-4,8	6,0	6,4
Ind. Manufacturera	-12,3	5,3	-4,1	5,1	0,9	0,4	-3,5	-3,3	26,1	0,4	2,0	2,7
Construcción	-11,1	-1,9	-6,8	2,8	1,6	1,7	-3,0	-9,9	10,7	-5,4	-1,0	3,1
Servicios	-10,9	6,3	1,0	0,4	3,5	2,8	0,7	-4,2	17,3	6,5	7,9	7,6
Comercio, transporte y hostelería	-24,4	14,7	3,4	-0,6	10,6	8,1	0,6	-11,1	45,2	14,9	22,8	19,5
Información y comunicaciones	-1,7	5,7	1,3	2,5	1,6	2,3	1,4	-0,4	11,3	4,5	8,0	8,0
Actividades financieras y de seguros	5,5	6,8	3,2	0,4	-0,8	0,7	-0,4	10,5	9,9	3,9	3,5	-0,1
Actividades inmobiliarias	-0,3	2,2	0,9	0,9	-2,2	1,8	2,7	0,3	6,1	1,1	1,3	3,1
Actividades profesionales	-19,8	2,7	-0,5	-4,4	4,6	7,5	-6,2	-12,3	21,1	1,2	6,9	0,8
Admón. Pública, sanidad y educación	0,2	4,4	0,9	0,5	0,3	1,0	-0,2	4,6	6,3	4,3	2,6	1,5
Actividades artísticas, recreativas y otros	-23,5	-2,9	-10,8	12,2	11,5	-16,2	12,7	-27,3	24,7	8,0	-6,5	18,1
Valor Añadido Bruto	-10,1	5,0	-0,2	1,4	2,7	2,6	0,1	-4,4	15,7	4,1	6,5	6,8
Impuestos netos sobre productos	-11,4	6,8	-1,1	4,9	-1,9	3,6	0,1	-0,9	22,2	2,9	5,5	6,7

(1) Series publicadas el 13-05-2022.

(2) AA.PP. Administraciones Públicas / ISFLSH: Instituciones sin Fines de Lucro al Servicio de los Hogares.

(3) Aportación al crecimiento del PIB a precios de mercado.

Fuente: Analistas Económicos de Andalucía a partir de la Contabilidad Regional Trimestral de Andalucía (IECA).

<b>PREVISIONES ECONÓMICAS PARA ANDALUCÍA EN 2022</b>			
<i>(Tasas de variación anual en %, salvo indicación en contrario)</i>			
	<b>2020 <sup>(1)</sup></b>	<b>2021 <sup>(1)</sup></b>	<b>2022 (P)</b>
Producto Interior Bruto	-10,3	5,2	4,2
Empleo	-3,2	4,3	1,5
Tasa de paro (%)	22,3	21,7	21,1

(1) Datos de la Contabilidad Regional de Andalucía (IECA).  
(P) Previsiones de Analistas Económicos de Andalucía. Fecha de cierre: 31 de marzo de 2022.  
Fuente: Analistas Económicos de Andalucía a partir de la Contabilidad Regional de Andalucía (IECA) y Encuesta de Población Activa (INE).

<b>PREVISIONES DE CRECIMIENTO DEL PIB EN LAS PROVINCIAS DE ANDALUCÍA</b>		
<i>(Tasas de variación anual en %)</i>		
	<b>2021</b>	<b>2022</b>
Almería	5,6	4,1
Cádiz	5,2	4,2
Córdoba	4,4	3,2
Granada	4,6	4,2
Huelva	4,7	3,2
Jaén	4,2	2,7
Málaga	5,5	4,9
Sevilla	5,3	4,4
<b>Andalucía</b>	<b>5,2</b>	<b>4,2</b>

Fuente: Analistas Económicos de Andalucía.