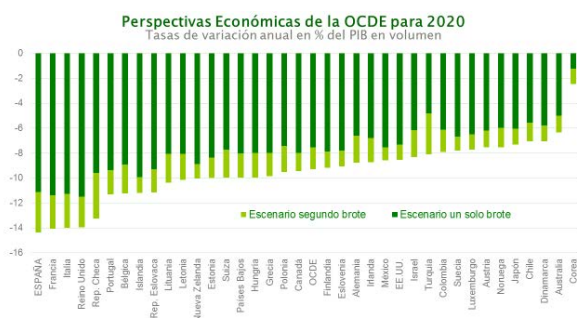
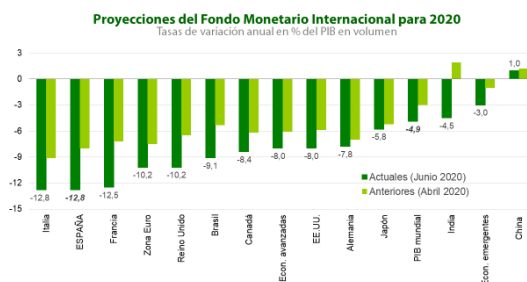


Gráficos asociados al informe ‘Previsiones Económicas de Andalucía’ (nº 101/2020)



Fuente: Economic Outlook N°107, Junio 2020, OCDE.



Fuente: World Economic Outlook Update, Junio 2020, Fondo Monetario Internacional.



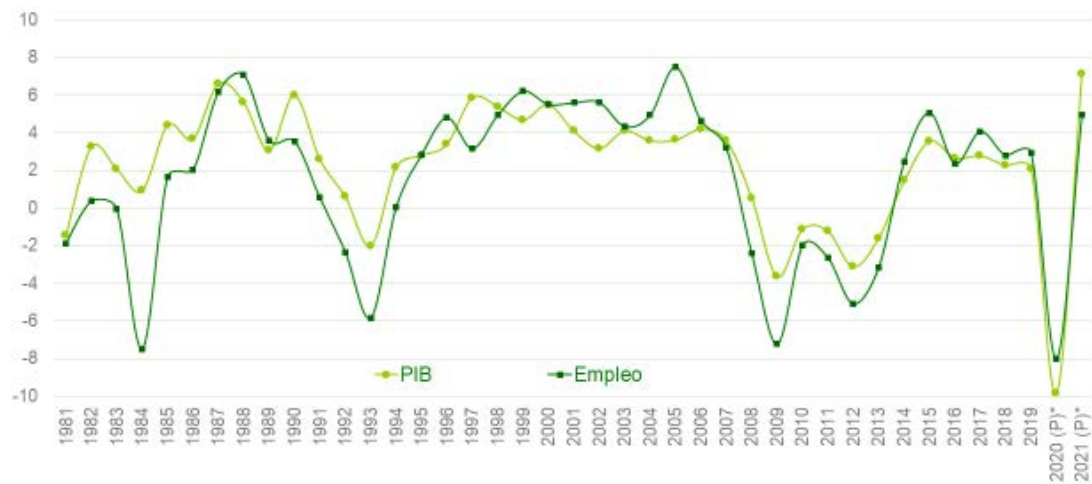
* Estimaciones del Banco de España para el segundo trimestre de 2020.
Fuente: Analistas Económicos de Andalucía a partir de la Contabilidad Nacional Trimestral de España (INE).

PRODUCTO INTERIOR BRUTO Y COMPONENTES EN ANDALUCÍA ⁽¹⁾										
<i>(Tasas de variación en %, salvo indicación en contrario. Datos trimestrales corregidos de estacionalidad y efecto calendario. Volumen encadenado referencia 2015)</i>										
	2018	2019	Tasa intertrimestral				Tasa interanual			
			II Tr. 2019	III Tr. 2019	IV Tr. 2019	I Tr. 2020	II Tr. 2019	III Tr. 2019	IV Tr. 2019	I Tr. 2020
Índices de volumen encadenados. Demanda y Oferta										
Gasto en consumo final regional	1,8	1,3	-0,2	1,0	0,3	-5,1	1,1	1,4	1,3	-4,1
Hogares	1,5	1,0	-0,3	1,0	0,3	-8,0	0,7	1,1	1,0	-7,1
AA.PP. e ISFLSH ⁽²⁾	2,4	2,1	0,0	0,9	0,3	2,6	2,1	2,1	2,0	3,8
Formación bruta de capital	6,0	2,4	0,3	0,4	0,2	-7,4	1,8	1,9	1,4	-6,6
Demanda regional ⁽³⁾	2,5	1,5	--	--	--	--	1,3	1,6	1,3	-4,7
Exportaciones	1,9	2,6	3,8	-1,4	0,0	-10,6	2,1	2,8	3,7	-8,5
Importaciones	2,3	1,2	2,4	-0,2	-0,2	-10,2	0,0	1,5	2,3	-8,4
Saldo exterior ⁽³⁾	-0,2	0,6	--	--	--	--	0,9	0,5	0,6	0,4
Producto Interior Bruto a precios mercado	2,3	2,1	0,4	0,4	0,4	-5,4	2,2	2,0	1,9	-4,3
Agricultura, ganadería y pesca	7,9	-5,0	-0,2	0,1	-0,4	-2,4	-4,4	-5,5	-6,7	-2,8
Industria	-3,4	1,2	-1,2	-0,5	-4,2	-3,7	1,7	1,8	0,0	-9,4
Construcción	6,8	5,0	1,4	0,6	0,2	-10,3	5,6	4,7	3,0	-8,3
Servicios	2,4	2,9	0,6	0,4	1,1	-5,2	3,1	2,8	2,9	-3,3
Comercio, transporte y hostelería	0,9	3,3	-0,1	-0,4	0,7	-9,0	3,3	3,2	2,9	-8,8
Información y comunicaciones	3,8	3,2	1,2	1,0	0,1	-2,9	3,8	3,7	2,2	-0,6
Actividades financieras y de seguros	6,2	6,8	2,7	1,6	2,0	-0,5	6,6	7,1	7,9	6,0
Actividades inmobiliarias	2,6	2,0	0,5	0,5	0,6	-2,6	2,0	1,8	1,8	-0,9
Actividades profesionales	6,5	5,3	1,6	1,4	2,8	-11,0	5,4	5,3	5,3	-5,7
Admón. Pública, sanidad y educación	1,9	2,1	0,8	0,5	1,2	-0,4	2,6	1,8	2,3	2,2
Actividades artísticas, recreativas y otros	2,0	1,1	-0,2	0,3	1,2	-11,1	0,9	1,1	1,1	-10,0
Valor Añadido Bruto	2,3	2,3	0,4	0,3	0,4	-5,2	2,5	2,2	1,9	-4,3
Impuestos netos sobre productos	1,5	0,1	0,2	1,4	0,8	-7,2	-0,8	0,4	1,4	-4,9

(1) Series publicadas el 14-05-2020. Datos avance. Revisión estadística 2019.
(2) AA.PP.: Administraciones Públicas/ ISFLSH: Instituciones sin Fines de Lucro al Servicio de los Hogares.
(3) Aportación al crecimiento del PIB a precios de mercado.
Fuente: *Analistas Económicos de Andalucía* a partir de la Contabilidad Regional Anual y Trimestral de Andalucía (IECA).

Estimaciones del PIB y el empleo en Andalucía en 2020-2021

Tasas de variación anual en %



* Estimaciones de Analistas Económicos de Andalucía (escenario más favorable).

Fuente: Analistas Económicos de Andalucía, Contabilidad Regional de Andalucía (IECA) y Encuesta de Población Activa (INE).