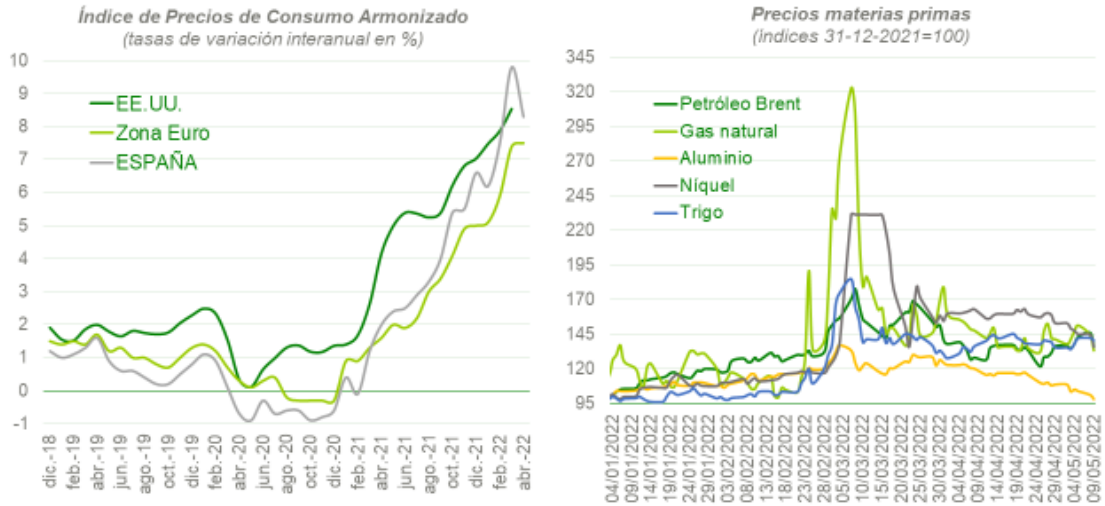


Trayectoria reciente de la inflación y los precios de la energía y materias primas

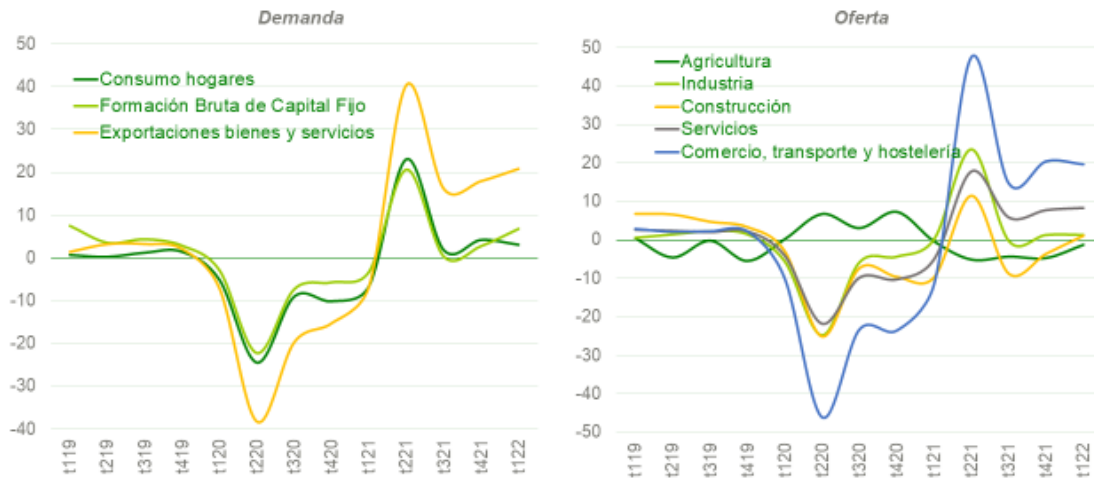
Tasas de variación interanual en % e índices



Fuente: Eurostat y Base de datos del Ministerio de Asuntos Económicos y Transformación Digital.

PIB en España: Componentes de demanda y oferta

Tasas de variación interanual en volumen en %



Fuente: Analistas Económicos de Andalucía a partir de la Contabilidad Nacional Trimestral de España, INE.

PRODUCTO INTERIOR BRUTO POR EL LADO DE LA OFERTA EN CANTABRIA ⁽¹⁾

(Tasas de variación en %, salvo indicación en contrario. Datos trimestrales corregidos de estacionalidad y efecto calendario
Volumen encadenado referencia 2015)

	2020	2021	Tasa intertrimestral				Tasa interanual					
			IV Tr. 20	I Tr. 21	II Tr. 21	III Tr. 21	IV Tr. 21	IV Tr. 20	I Tr. 21	II Tr. 21	III Tr. 21	IV Tr. 21
Producto Interior Bruto a precios mercado	-9,8	5,1	1,3	1,2	0,6	1,9	1,4	-6,8	-2,1	13,2	5,1	5,2
Agricultura, ganadería y pesca	-0,3	-6,7	-2,3	-1,9	-0,5	-1,7	-1,8	-4,4	-6,3	-8,7	-6,2	-5,8
Industria y energía	-9,8	6,4	1,9	3,0	0,5	0,9	0,0	-5,8	2,6	12,8	6,4	4,5
Construcción	-12,0	-0,2	-1,3	-2,4	-1,8	2,0	3,9	-10,1	-7,8	10,6	-3,5	1,6
Servicios	-9,7	5,3	1,8	1,0	0,2	3,1	1,6	-6,7	-3,0	13,0	6,3	6,1
Comercio, transporte, hostelería, información y comunicaciones	-22,5	10,9	2,0	4,7	0,0	9,6	4,8	-19,8	-9,4	19,6	17,1	20,4
Administración Pública, sanidad, educación, actividades artísticas y otros servicios	-5,3	3,0	1,2	-0,2	0,8	0,9	0,2	-3,4	-3,1	11,9	2,6	1,7
Actividades financieras y seguros, inmobiliarias y profesionales	-1,9	3,4	2,2	-0,4	-0,2	0,3	0,3	2,1	2,8	9,2	1,9	0,0
Impuestos netos sobre productos	-9,9	6,5	-0,4	1,7	5,5	-3,9	1,5	-7,6	-0,7	21,8	2,6	4,5

(1) Series publicadas el 04-04-2022.

Fuente: Analistas Económicos de Andalucía a partir de la Contabilidad Regional Trimestral de Cantabria (ICANE).

PREVISIONES ECONÓMICAS PARA CANTABRIA EN 2022

(Tasas de variación anual en %, salvo indicación en contrario)

	2020 ⁽¹⁾	2021 ⁽¹⁾	2022 (P)
Producto Interior Bruto	-9,8	5,1	3,6
Empleo	-3,9	4,3	1,5
Tasa de paro (%)	12,1	11,5	10,8

(1) Datos de la Contabilidad Regional Trimestral de Cantabria (ICANE).

(P) Previsiones de Analistas Económicos de Andalucía. Fecha de cierre: 18 de abril de 2022.

Fuente: Analistas Económicos de Andalucía a partir de la Contabilidad Regional Trimestral de Cantabria (ICANE) y Encuesta de Población Activa (INE).